

**Robex** Mit Motor nach EU-Stufe IIIB

**55-9A**  
**60CR-9A**

**80CR-9A**

MOVING YOU FURTHER

**HYUNDAI HEAVY INDUSTRIES**



 **HYUNDAI**

# STOLZ BEI DER ARBEIT

Hyundai Heavy Industries produziert Baumaschinen nach dem neuesten Stand der Technik, mit denen jeder Betreiber maximale Leistung, optimale Präzision, vielseitige Maschineneinstellungen und bewährte Technik erhält.

***Seien Sie stolz auf Ihre Arbeit mit Hyundai!***



\* Abbildung kann Sonderausrüstungen zeigen.



---

## Die Maschine - erster Eindruck

---

### Motortechnik

Der bewährte, sparsame, nach Tier 4 zertifizierte Motor Yanmar 4TNV98 liefert zuverlässige Leistung.

Bei diesem Motor wird das optimale Kraftstoffgemisch elektronisch eingestellt, um eine saubere, effiziente Verbrennung bei niedriger Geräuschentwicklung zu erreichen und ein spontanes Anspringen nach dem Abschalten zu vermeiden.

### Effiziente Steuerung

Alle Bedienelemente sind so angeordnet, dass sich Produktivität und Ergonomie für den Fahrer verbessern. Effiziente und ergonomische Bedienelemente erlauben dem Fahrer die Bedienung der Maschine in jeder Arbeitsumgebung.

Ein Sicherheitshebel an der linken Seite der Konsole verhindert ein Verlassen der Fahrerkabine, wenn die Hydraulikhebel nicht zurück gestellt sind.

### Modernes Hydrauliksystem

Das moderne Hydrauliksystem der Serie 9A erlaubt dank Flusssummenschalung für den Löffelstiel, Haltesystem für den Ausleger und Feststellbremse für den Schwenkantrieb eine sanfte und genaue Steuerung. Andere nützliche Funktionen sind die hydraulische Dämpfung des Fahrpedals und ein hydraulisch geschmiertes Schwenkuntersetzungsgetriebe mit abgedichteter Schmierfettkammer.

### Komfortable und robuste Kabine

Die Kabine ist geräumig und ergonomisch und bietet gute Sicht bei geringerer Lärmbelastung. Der Kabinenrahmen erfüllt die TOPS-, ROPS- und FOPS-Anforderungen der internationalen Normen an die Fahrersicherheit.

### Komfortfunktionen für den Fahrer

Der gefederte Sitz, die ausgezeichnete Sicht sowie ein variables Staufach erleichtern die Arbeit des Fahrers. Das neu gestaltete LED-Armaturenbrett liefert aktuelle Informationen zur Motordrehzahl, Motorkühlmitteltemperatur, Kraftstoffstand, Zustand der Elektrik usw.

Eine hydraulische Sicherheitsverriegelung sowie Funktionen zur Selbstdiagnose stehen ebenfalls zur Verfügung. Funktionen zur Fehlerbehebung und Verriegelung sind integriert.

Eine leistungsstarke Klimaanlage sowie ein Radio und ein USB-Player tragen zu einer produktiven Arbeitsumgebung bei.

### Einfache und leichte Wartung

Bequem zugängliche Türen, Abdeckungen und Hauben erleichtern die Reparatur. Der Luftfilter und die zentralen Schmiernippel vereinfachen die Wartung.

### Langlebigere Komponenten

Komponenten sowie Verschleißteile mit langer Nutzungsdauer (Hydraulikfilter, Öl, Beilagscheiben, Buchsen usw.) verringern die Betriebskosten.

# PRÄFERENZ

Ein Fahrer, der die Maschine an seine individuellen Bedürfnisse anpassen kann, hat mehr Spaß an der Arbeit. Die Serie 9A berücksichtigt die Fahrwünsche in Bezug auf Komfort, Bedienerfreundlichkeit und Maschinensteuerung.



\* Abbildung kann Sonderausrüstungen zeigen.



## Großzügig dimensionierte Fahrerkabine mit hervorragender Sicht

Die geräumige Fahrerkabine bietet ergonomisches Design, geringe Geräuschpegel und beste Sicht. Die großflächige Frontscheibe, die große Heckscheibe und die Seitenfenster sorgen für hervorragende Rundumsicht. Durch verschiedene ergonomische Lösungen kann der Fahrer in der perfekten Position sicher arbeiten.

## Fahrerkomfort

Die Kabine unseres Serie 9A bietet Ihnen höchsten Fahrerkomfort. Die ergonomisch angeordneten Joysticks und Armstützen, der gefederter Fahrersitz, die Bedienelemente und die LED-Anzeige vermeiden Ermüdungserscheinungen beim Fahrer. Die LED-Anzeige zeigt alle Maschineninformationen auf einen Blick an.

1. Ein großes Dachfenster mit aufrollbarer Sonnenblende sorgt für hervorragende Sicht.
2. Dank eines modernen Audiosystems mit Radio / MP3-Spieler mit USB-Eingang und Fernbedienung kann der Fahrer jederzeit seine Lieblingsmusik hören.
3. Eine Freisprecheinrichtung ermöglicht dem Fahrer, während der Arbeit zu telefonieren.
4. Ergonomisch angeordnete Joysticks reduzieren Ermüdungserscheinungen des Fahrers.
5. In der Kabine stehen dem Fahrer verschiedene Staufächer zur Verfügung.



Aufrollbare Sonnenblende    Radio / MP3-Spieler mit Fernbedienung    Freisprecheinrichtung für Mobiltelefon    Ergonomische Joysticks    Aufbewahrungsfächer

## Entspanntes Arbeiten

Arbeit kann anstrengend sein, deshalb sollte der Arbeitsplatz entspannend sein. Der Serie 9A Kompaktbagger von Hyundai ermöglicht sicheres und produktives Arbeiten.

1. Das rechte Fenster lässt sich in der gewünschten Position arretieren.
2. Die als Schiebefenster ausgeführte Frontscheibe lässt sich einfach öffnen und kann für verbesserte Belüftung und mehr Sicht in geöffneter Position sicher arretiert werden.
3. Die klappbare, linke Konsole ermöglicht einen leichten Einstieg in die Kabine.
4. Die leistungsstarke Temperaturregelung sorgt für die gewünschte Innentemperatur.



Fensterverriegelung    Frontscheibe als Schiebefenster    Klappbare Konsole

Klimaautomatik



## Einfach zu bedienende Instrumentenanzeige

Über die moderne LED-Anzeige kann der Fahrer seine bevorzugte Maschineneinstellung wählen. Der Monitor zeigt Motordrehzahl, Motortemperatur und Hinweise des elektrischen Systems an. Mit einem Knopfdruck kann der Fahrer die automatische Drehzahlabenkung und die MaxPower-Betriebsart aktivieren sowie die Fahrgeschwindigkeit steuern. Eine Motorstartsperr verhindert Diebstahl der Maschine.

# LEISTUNG

Die Maschinen der Serie 9A ermöglichen dank Kombination aus sanftem Hydrauliksystem, bester Sicht und ergonomischer Arbeitsumgebung schnelle und präzise Einsätze. Das innovative Hydrauliksystem sorgt für eine schnelle, sanfte und leichte Steuerung der Serie 9A.



\* Abbildung kann Sonderausrüstungen zeigen.

**55-9A**  
**60CR-9A**  
**80CR-9A**

**Robex**

R55-9A : 80° 50°  
 R60CR-9A : 70° 50°  
 R80CR-9A : 70° 60°

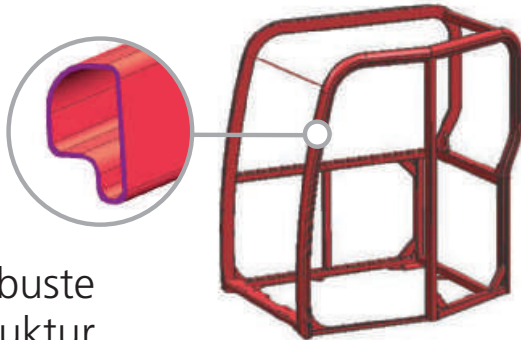


## Ausleger- versatz

Der Auslegerversatz der Serie 9A wurde für effektive Einsätze auf räumlich begrenzten Baustellen und in bebauten Gegenden entwickelt. Das erhöhte Schwenkmoment verbessert die Einsatzleistung auf Steigungen.

## Verbessertes Hydrauliksystem

Um ein Maximum an Effizienz zu garantieren, hat Hyundai das Hydrauliksystem überarbeitet und bietet dem Fahrer nun eine höchst feinfühlig und sichere Steuerung der Maschinenhydraulik. Die verbesserte Steuerung des Hydraulikflusses reduziert den Druck im Hydrauliksystem, wenn die Bedienelemente nicht aktiviert sind, um so den Kraftstoffverbrauch zu senken. Neu entwickelte Schieber im Hauptsteuerventil sorgen für präziseren Ölstrom zu jedem Hydraulikkreis. Mit den verbesserten Hydraulikventilen, Verstellkolbenpumpen, feinfühlig Bedienelementen und modernen Fahrfunktionen gelingt jedem Fahrer eine sanfte Bedienung der Serie 9A Maschine.



## Robuste Struktur

Für erhöhte Sicherheit und bessere Sicht ist die Fahrerkabine der Serie 9A mit schlankeren, aber gleichzeitig robusteren, röhrenförmigen Säulen verstärkt. Der geschweißte, stabile untere Rahmen wurde aus hochzugfestem Stahl mit geringer Eigenspannung gefertigt. Die Haltbarkeit der Struktur wurde mittels FEM (Finite-Elemente-Berechnung) und langfristigen Haltbarkeitstests sichergestellt.



## Spitzenleistung auf engen Baustellen

Der reduzierte Heckschwenkradius der Serie 9A ermöglicht dem Fahrer konzentriertes Arbeiten auf räumlich begrenzten Baustellen wie z.B. im Straßenbau oder in bebauten Gegenden. Das kompakte Heck ermöglicht effiziente Einsätze auf geringstem Raum.



## Yanmar 4TNV98

Der Yanmar 4TNV98 Motor liefert eine Nennleistung

R55-9A : 66,9 HP (49,9 kW) / 2400 U/min.

R60CR-9A : 64,7 HP (48,3 kW) / 2200 U/min.

R80CR-9A : 66,9 HP (49,9 kW) / 2400 U/min.

Das heißt, der Serie 9A ist die stärkste Maschine dieser Klasse und bietet maximale Leistung für jeden Einsatz.

© YANMAR

# PROFITABILITÄT

Die Maschinen der Serie 9A sind für maximale Profitabilität durch sparsameren Verbrauch, bessere Servicefunktionen und langlebige Komponenten ausgelegt.



\* Abbildung kann Sonderausrüstungen zeigen.



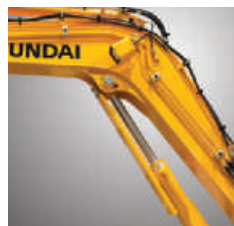
## Kraftstoffeffizient

Die Kompaktbagger der Serie 9A sind extrem kraftstoffeffizient.



## Einfache Wartung

Die zentrale Anordnung der Schmiernippel und ein leicht zu wechselnder Luftfilter vereinfachen den Wartungszugang und sparen somit Zeit.

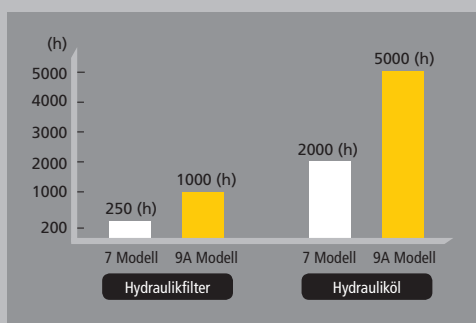


## Längere Haltbarkeit

Die verstärkte Befestigungspunkte von zylinder am Löffelstiel und Abdeckung des Planierschildzylinders des Modells der Serie 9A bietet zusätzlichen Schutz unter schwierigen Arbeitsbedingungen.

## Große Motorhaube

Die Kompaktbagger der Serie 9A ermöglichen dank großer Motorhaube leichten Zugang zum Motorraum.



## Längere Lebensdauer der Baugruppen

Die langen Standzeiten von Hydraulikfilter (1000 h) und Hydrauliköl (5000 h) reduzieren die Betriebskosten. Verlängerte Standzeiten von Schmierbuchsen & Hülsen aus ultrahochmolekularem Polymer, effizientere Kühlsysteme und integrierte Vorwärmssysteme verlängern die Wartungsintervalle und reduzieren Ausfallzeiten der Maschine.





# Das Unternehmen

Hyundai Heavy Industries (HHI) wurde offiziell im März 1972 gegründet. Das Gelände von HHI erstreckt sich über 930 Hektar, davon 607 Hektar für Produktionseinrichtungen und 323 Hektar für sonstige Einrichtungen (Apartmentkomplexe, Schulen und Freizeitzentren). Seit dem erfolgreichen Bau seiner ersten beiden Supertanker mit 260.000 DWT 1974 hat HHI fast jede Schiffsart an Kunden in der ganzen Welt geliefert. Mit Unterstützung der Technologie und der Erfahrung aus dem Schiffbau sowie mit modernen, rationellen Produktionseinrichtungen und hochqualifizierten Mitarbeitern hat HHI seine Geschäftsaktivitäten vom Schiffbau in andere Bereiche der Schwerindustrie diversifiziert. In diesem Bereich ist HHI in verschiedenen Geschäftsbereichen tätig: Schiffbau, Motoren und Maschinen, Offshore und Projektierung, Industrieanlagen und Projektierung, Elektroanlagen, Baumaschinen und Green Energy, zertifiziert nach ISO 9001 und ISO 14001.



Geschäftssparte  
Shipbuilding



Geschäftssparte  
Equipment Division



Geschäftssparte  
Offshore & Engineering



Geschäftssparte  
Engine & Machinery



Geschäftssparte  
Electro Electric Systems



Geschäftssparte  
Industrial Plant &  
Engineering



Geschäftssparte  
Green Energy



- \* Standardmaschinen und optionale Geräte können abweichen. Weitere Informationen erhalten Sie von Ihrem Hyundai-Händler. Die Maschine kann von den internationalen Normen abweichen.
- \* Auf den Fotos können Anbauten und optionale Geräte abgebildet sein, die in Ihrer Region nicht erhältlich sind.
- \* Änderungen der Materialien und technischen Daten vorbehalten.
- \* Alle Maße in angloamerikanischen Maßeinheiten sind auf das nächste volle Maß (Pound oder Inch) gerundet.

KONTAKT

 **HYUNDAI**  
HEAVY INDUSTRIES EUROPE  
**CONSTRUCTION EQUIPMENT**

Hyundai Heavy Industries Europe N.V.  
VOSSENDAAL 11, 2440 GEEL, BELGIUM TEL: (32) 14-56-2200 FAX: (32) 14-59-3405